

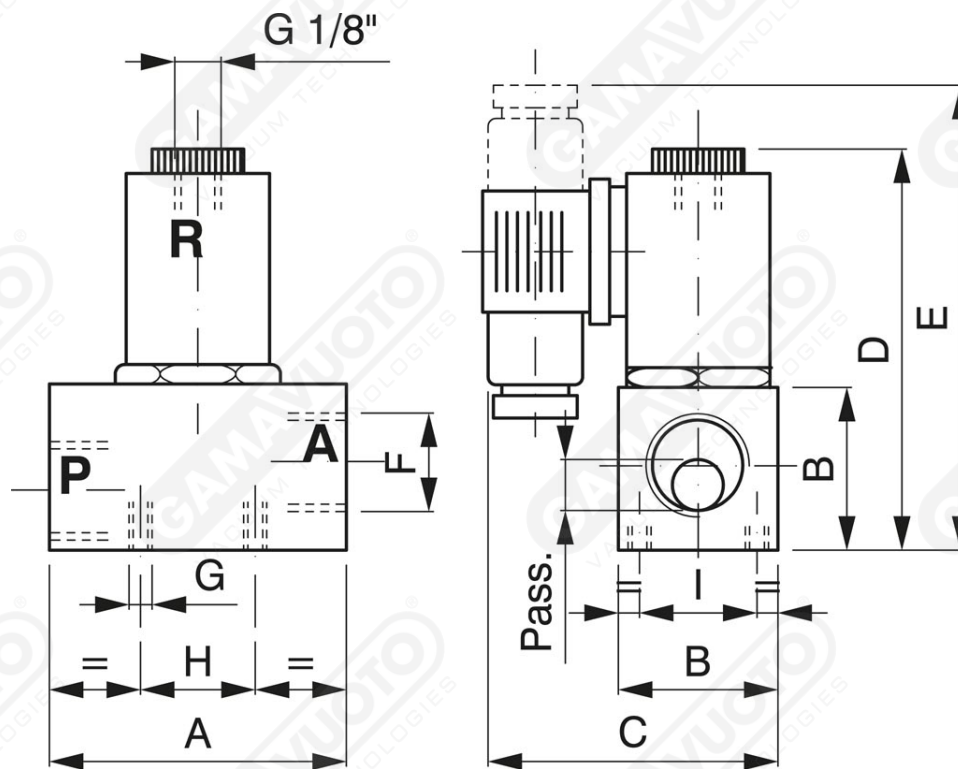


2- und 3-Wege Elektropilotventile N.C.

Sie können in jeder Hinsicht als Mini-Magnetventile mit Direktsteuerung bezeichnet werden, die normalerweise geschlossen (N.C. = normally closed) sind, wobei folgende Einschränkungen gelten: Weniger Zyklen bei 1', die durch die festgelegte Abmessung des Auslasses mit \varnothing mm 3 abhängen und die Verwendung von Pumpen mit kleinem Durchsatz. Das normalerweise geschlossene Elektropilotventil wird durch eine um 360° verstellbare Spule vervollständigt, die in Polyamidharz eingeschlossen ist, die mit Glasfaser der Klasse F 155° C geladen ist.

Die Verbindung entsteht durch einen eingebauten HIRSCHMANN-Anschluss.

- Leistungsaufnahme: MAX 11 Watt
- Standard-Spannung: 24-110-220 V. 50/60 Hz 110-48-24-12 DC 100% ED
- Betriebseinschränkungen: Nennspannung +5% -10% bei heißer Spule
- Betriebstemperatur Spule: -10° +45° C.
- Max Fluidum-Temperatur: +80° C.
- Schutzgrad Verbinder: IP 65



Art. ELP 2 - ELP 3

Art.	A	B	C	D	E	F	G	H	I	Ø Orif.	Durchsatz m ³ /h
ELP/2 1/4	44	25	62.5	81	86	1/4"	M 6	15.5	15.5	6	5
ELP/2 1/2	65	35	65	90	98	1/2"	M 6	25	28	11	10
ELP/3 1/4	44	25	62.5	81	86	1/4"	M 6	15.5	15.5	6-3*	5
ELP/3 1/2	65	35	65	90	98	1/2"	M 6	25	28	11-3*	10

Elektropilotventile

* Auslass Pilot

