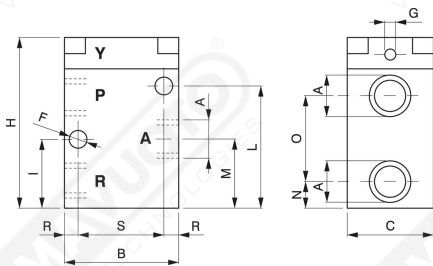




Vakuumventile mit pneumatischer Steuerung

Das 3-Wege-Ventil mit 2 Positionen kann als normalerweise geschlossen oder normalerweise offen verwendet werden.

- Ventilkörper: Lackiertes Aluminium
- Feder: Federstahl
- Dichtungen: Viton
- Fluidum-Temperatur: -5° +60° C.

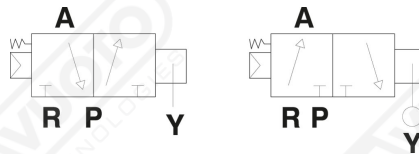


Art. EPP

Art.	AØ	Orif. Ø	B	C	FØ	GØ	H	I	L	M	N	O	R	S	Durchsatz m ³ /h
EPP 1/4"	1/4"	8	58.5	32	4.5	1/8"	79	35.5	47	36	24	23	10	40	5
EPP 1/2"	1/2"	15	70	35	6.5	1/8"	87	33	51	33	16	34	10	50	20
EPP 3/4"	3/4"	19	80	50	8.5	1/8"	118	43	83	51	21	58	10	60	35
EPP 1"	1"	25	80	50	8.5	1/8"	118	43	83	51	21	58	10	60	90

* A 755 mm Hg

Die 3-Wege-Vakuumventile können mithilfe eines Deckels als 2-Wege-Ventile arbeiten.



Art. EPP

NC

P OUTLET

R USE

A PUMP

Y AIR CONTROL 3:8 bar

NO

P PUMP

R USE

A OUTLET

Y AIR CONTROL 3:8 bar