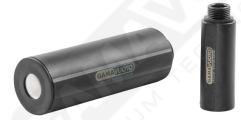
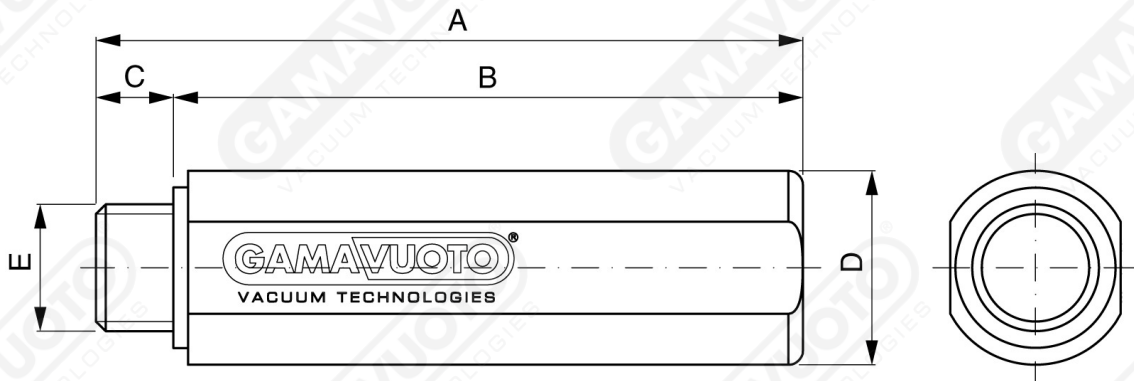


mod. SIL. A



Die Schalldämpfer der Mod. SIL.A verringern die am Auszug der Druckluft in den Vakuumerzeugern generierte Geräuschentwicklung auf beachtliche Weise. Verschiedene Abmessungen von G1/4" bis G1" sind verfügbar.



Art. SIL.A

Art.	A	B	C	D	E	Gewicht (g)
SIL.A1/4	73	65	8	Ø20	G1/4"	20
SIL.A3/8	72	64	8	Ø24	G3/8"	25
SIL.A1/2	128	121	7	Ø30	G1/2"	35
SIL.A3/4	126	119	7	Ø40	G3/4"	55
SIL.A1	126	119	7	Ø49	G1"	175